

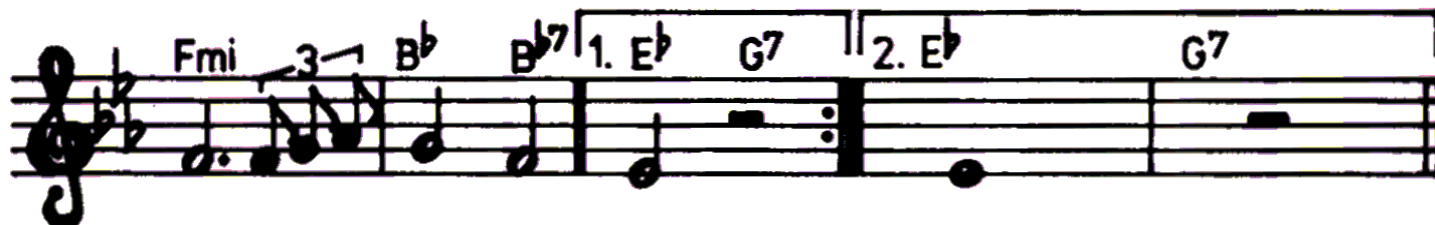
Na dreve križa

(na obetovanie)

slovenská



1. Na dreve kri - ža o - beť pre - svä - tá ————— zmi - ru - je
2. Ol - tár je kri - žom, kde ju dnes ko - ná ————— kňaz, pre - me - ne -



1. ľud s jeho Stvo - ri - te - lom.
2. ním v Telo Spasi - te - ta.



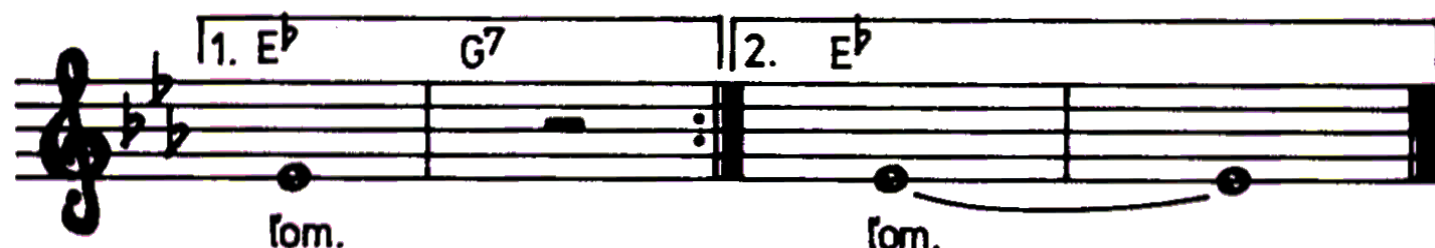
Refr.: Pod', pod' hriešnik pokľakni a ————— hľad'. Hľad', obeť je Kristus
prístup sem, len na zem



sám, Sudcu seba z lásky na dreve kri - ža,
naklonil nám, nám dá - va



kde o - be - ta lás - ky zmi - ruje ľud s jeho Stvo - ri - te -



lom.

lom.